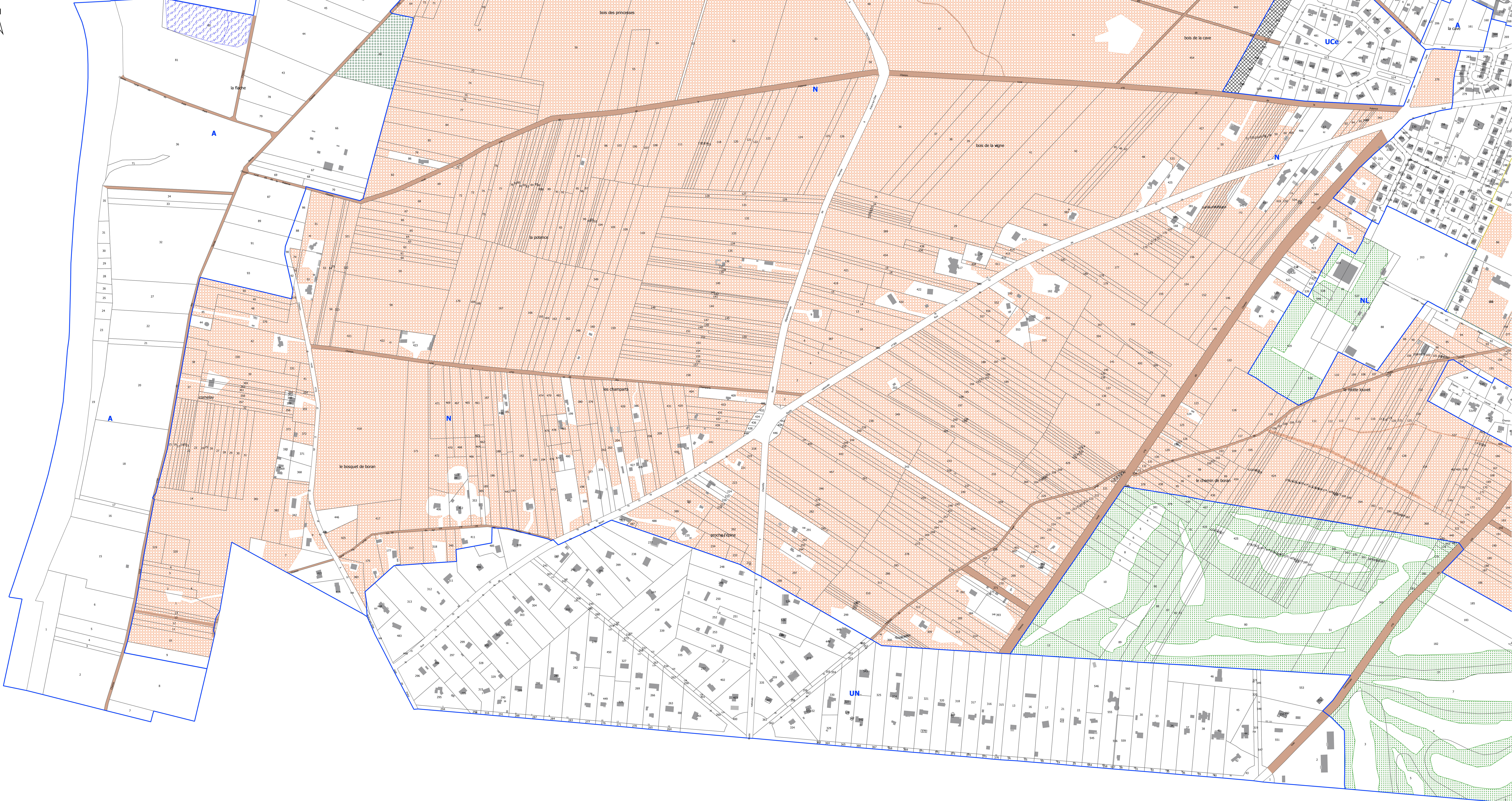
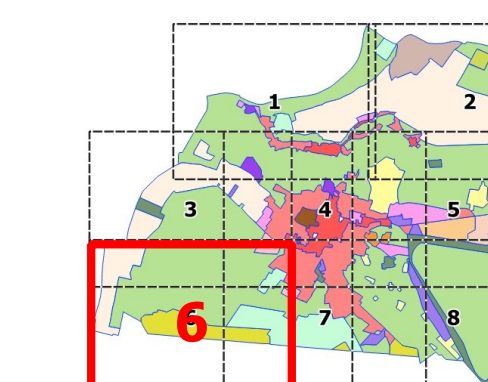


**REVISION DU PLAN LOCAL
D'URBANISME (PLU)**
Dossier d'approbation

Règlement graphique
1/2 500^{ème}

Prescrite	Arrêtée	Présentation au CM
14 octobre 2014	13 octobre 2021	29 novembre 2022

Planche n° 6



Zonage du PLU

- Bâtiment remarquable - L 151-19 du CU
- Mur à protéger - L 151-19 du CU
- Axe de vue à préserver
- Construction, mur ou périmètre à protéger - L 151-19 du CU
- Espace boisé classé à conserver - L 113-1 du CU
- Espace boisé classé à créer - L 113-1 du CU
- Espace boisé protégé - L 151-23 du CU
- Chemin et sentier - L 151-38 du CU
- Emplacement réservé - L 151-41 du CU
- Secteur concerné par une OAP sectorielle - L 151-6 du CU
- Zone humide effective (Zones humides potentielles non représentées) - Syndicat SAGE SISEN - L 151-23 du CU
- Périmètre de constructibilité limitée

Tableau des emplacements réservés

Numéro	Description	Bénéficiaire	Surface en m²
1	Chemin-pâturage et voie - jonction chemin de la Roche et chemin de la Roche	Commune	852
2	Espace végétal le long de la RD 909	Commune	9922
3	Entretien ou création d'un écosystème végétal le long du parc du Château et du chemin du Château	Commune	24750
4	Création d'un passage piéton et voie entre rue Bernier et rue de la Mare à l'Est	Commune	188
5	Contribution à la jonction entre les étangs et le bois des Bouilloux	Commune	713
6	Protection du paysage boisé en entrée de Gouvieux	Commune	5191
7	Extension de la place de jeux et stationnement	Commune	9473
8	Cheminement piéton entre rue de la Roche et la rue de la Roche	Commune	2523
9	Aménagement paysager le long du fossé de ville	Commune	4790
10	Cheminement doux en centre-ville	Commune	193
11	Entretien de la place de jeux et stationnement	Commune	21388
12	Préservation d'un espace qualitatif	Commune	1459
13	Bassin de rétention	Commune	6951
14	Bassin de rétention et stationnement	Commune	1271
15	Cheminement, habitat, logement social	Commune	5980
16	Espace de stationnement	Commune	261
17	Contribution à la structuration du centre-ville - habitat/stationnement/activités/équipements publics	Commune	4152
18	Contratualisation paysagère et de cheminement entre avenue de la République et avenue André Brand	Commune	2213
19	Extension de l'emprise de la salle communale "Soleil" à l'Est	Commune	919
20	Cheminement doux reliant les Terres Noires aux marais Doust	Commune	2579
21	Contratualisation paysagère et de cheminement entre avenue de la République et avenue André Brand	Commune	591
22	Cheminement doux le long de la RD 7	Commune	161
23	Contournement de l'emprise de la rue de Champeau	Commune	895
24	Cheminement doux le long de la Nolette	Commune	133
25	Cheminement doux entre les étangs et le bois des Bouilloux	Commune	738
26	Contratualisation paysagère et de cheminement entre avenue de la République et avenue André Brand	Commune	5611
27	Cheminement doux entre le chemin de camp de César et le sentier des Farniers	Commune	1125
28	Contratualisation paysagère et de cheminement entre avenue de la République et avenue André Brand	Commune	7622
29	Contratualisation paysagère et de cheminement entre avenue de la République et avenue André Brand	Commune	1280
30	Cheminement doux reliant la rue de Champeau à la route de Trappes	Commune	919
31	Élargissement de la sente de la Gorgette	Commune	903
32	Agencement de l'espace de stationnement	Commune	2611
33	Contratualisation paysagère et de cheminement entre avenue de la République et avenue André Brand	Commune	2448
34	Élargissement du passage le long du talus des Rives entre rue de la Mare et terrain Bigard	Commune	146
35	Élargissement du débouché de la sente de la Gorgette sur la rue Gerbetta	Commune	72
36	Élargissement de la sente Farniers pour accéder au terrain Bigard depuis la rue Café	Commune	204
37	Cheminement doux de la mare à la mare des Rives	Commune	243
38	Déversoir de la Nolette à destination des marais Doust	Commune	132
39	Espace de stationnement en centre-ville	Commune	1199
40	Contratualisation paysagère et de cheminement entre avenue de la République et avenue André Brand	Commune	3847
41	Espace de stationnement	Commune	619
42	Espace de stationnement	Commune	1412
43	Espace de stationnement	Commune	462
44	Stationnement le long de la rue de Champeau	Commune	569
45	Cheminement doux - sentier des Farniers Ouest	Commune	2382
46	Cheminement doux - sentier des Farniers Est	Commune	10005
47	Cheminement doux en doublement de chemin agricole	Commune	524
48	Doublement chemin de Neige	Commune	4648
49	Cheminement doux	Commune	3536
50	Cheminement doux	Commune	536

Les superficies affichées ou extraites du zonage résultent d'un calcul graphique et ne peuvent en aucun cas avoir la précision et l'usage d'un bornage
Source cadastre : cadastre.data.gouv.fr, mise à jour de juillet 2022